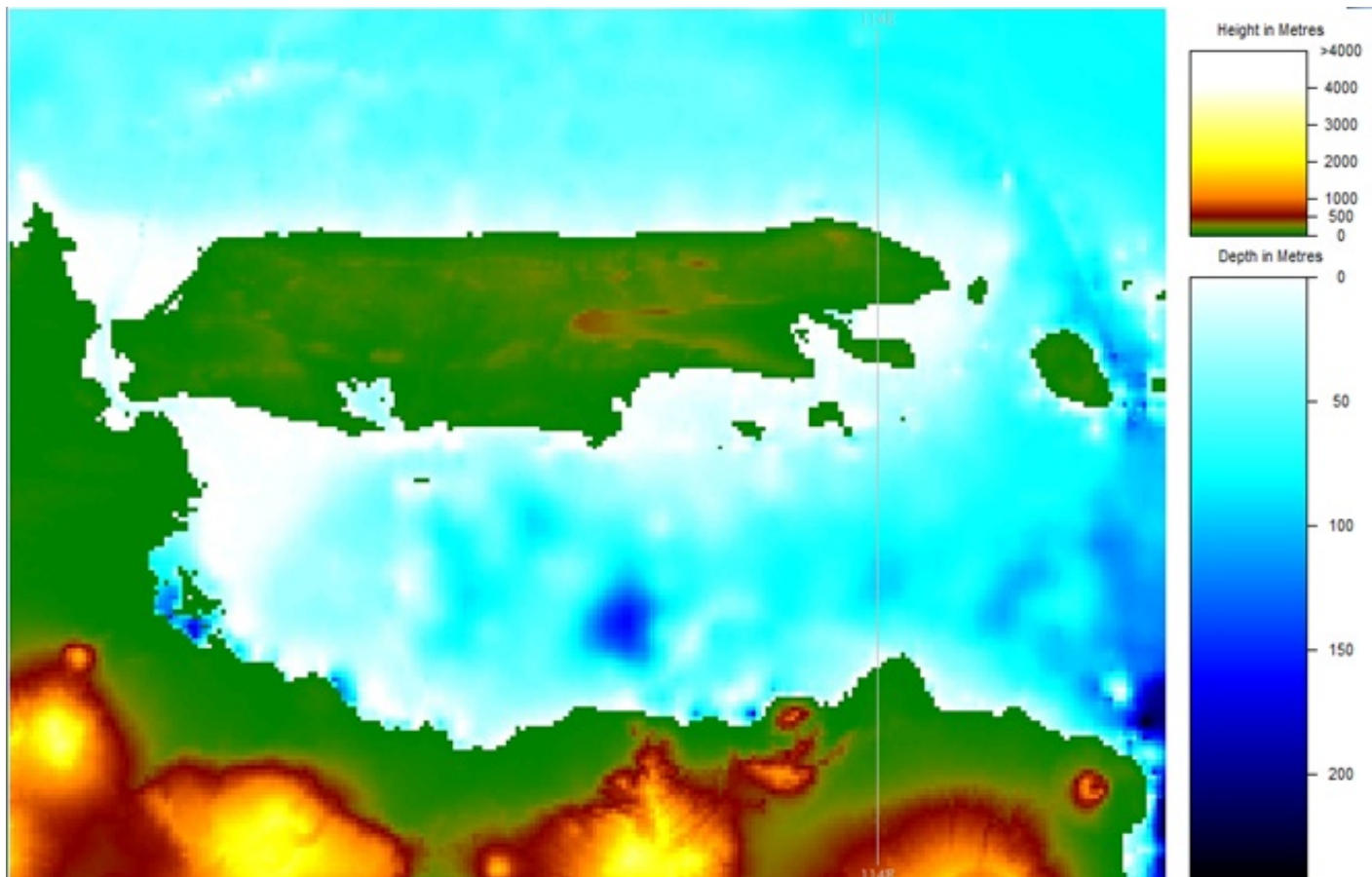


Selat Madura

Written by candra

Thursday, 13 June 2013 12:04 - Last Updated Tuesday, 23 July 2013 13:04

Batimetri Selat Madura ini di ekstraksi dari General Bathymetric Chart of The Ocean dengan resolusi spasial 30 arc-second (~900m). Data di laman ini disajikan dalam format ASCII text file (nilai positif merupakan daratan, nilai negatif merupakan dasar laut) yang dapat didownload pada link dibawah gambar. Perhatian : disarankan untuk membuka file batimetri ini menggunakan aplikasi TEXTPAD atau Programer File Editor (PFE) atau sejenisnya karena Notepad atau Wordpad belum tentu mampu membaca keseluruhan baris data.



Download Data [ASCII TXT](#)

Selat Madura

Written by candra

Thursday, 13 June 2013 12:04 - Last Updated Tuesday, 23 July 2013 13:04
