

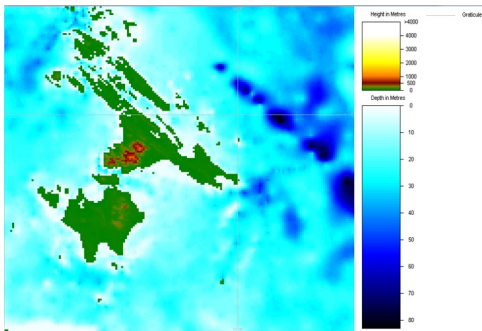
Perairan Lingga Singkep

Written by Dani Saepuloh

Tuesday, 21 May 2013 08:08 - Last Updated Friday, 07 June 2013 09:49

Batimetri Perairan Lingga Singkep ini di ekstraksi dari General Bathymetric Chart of The Ocean (GEBCO) dengan resolusi spasial 30 arc-second (~900m). Data di laman ini disajikan dalam format ASCII text file (nilai positif merupakan daratan, nilai negatif merupakan dasar laut) yang dapat didownload pada link dibawah gambar.

Perhatian : disarankan untuk membuka file batimetri ini menggunakan aplikasi TEXTPAD atau Programer File Editor (PFE) atau sejenisnya karena Notepad atau Wordpad belum tentu mampu membaca keseluruhan baris data.



Download Data [ASCII TEXT](#)