

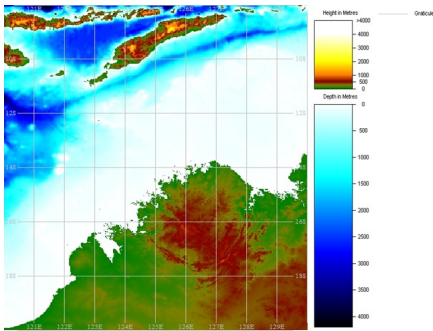
Laut Timor

Written by Dani Saepuloh

Tuesday, 21 May 2013 08:06 - Last Updated Friday, 07 June 2013 09:53

Batimetri Laut Timor di ekstraksi dari General Bathymetric Chart of The Ocean (GEBCO) dengan resolusi spasial 30 arc-second (~900m). Data di laman ini disajikan dalam format ASCII text file (nilai positif merupakan daratan, nilai negatif merupakan dasar laut) yang dapat didownload pada link dibawah gambar.

Perhatian : disarankan untuk membuka file batimetri ini menggunakan aplikasi TEXTPAD atau Programmer File Editor (PFE) atau sejenisnya karena Notepad atau Wordpad belum tentu mampu membaca keseluruhan baris data.



Download Data [ASCII TEXT](#) dan [README](#)