

PEMANTAUAN PERUBAHAN TUTUPAN LAHAN SEMPADAN PANTAI TELUK BUNGUS - KOTA PADANG DENGAN MENGGUNAKAN TEKNOLOGI PENGINDERAAN JAUH

Muhammad Ramdhan

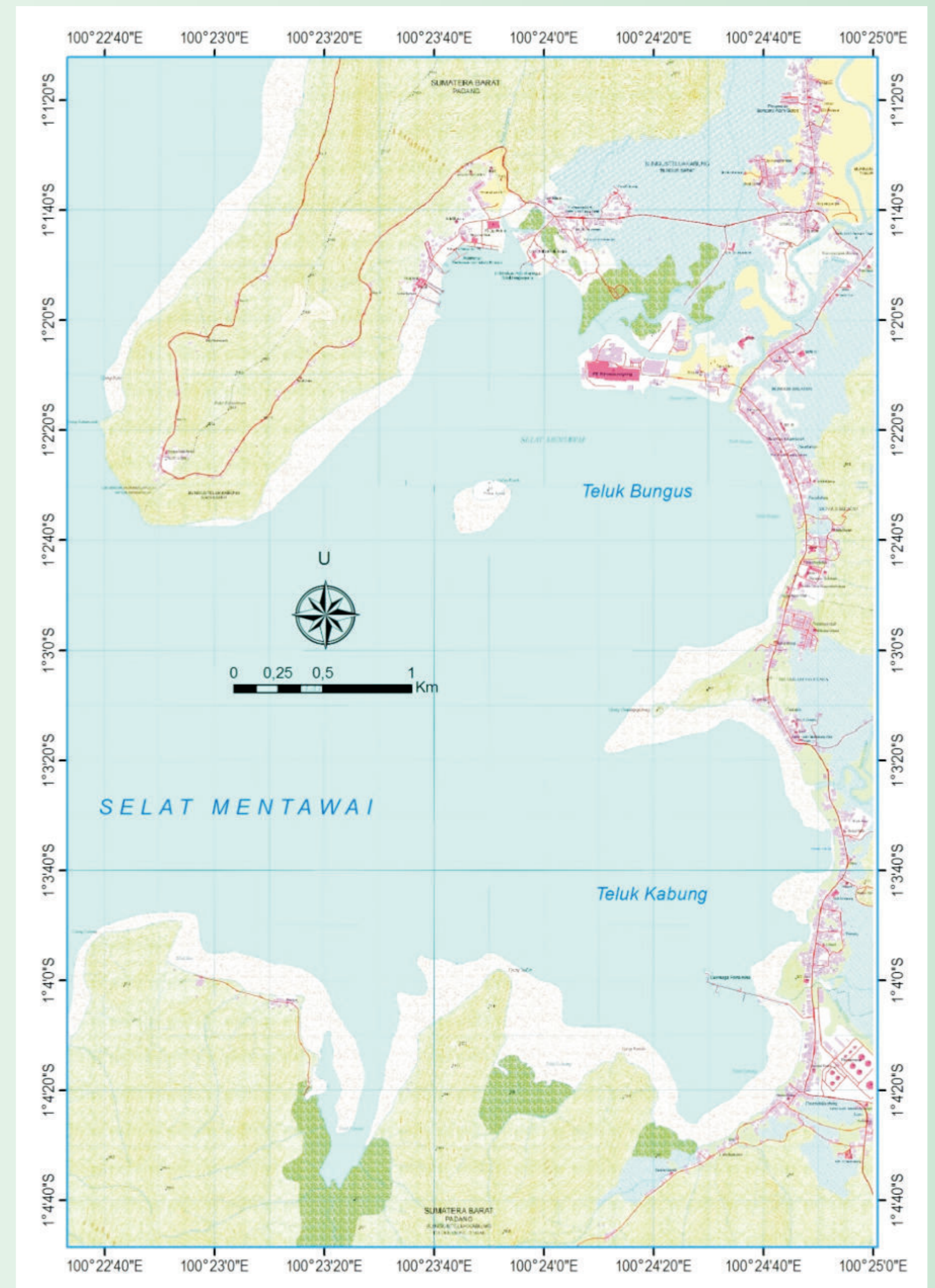
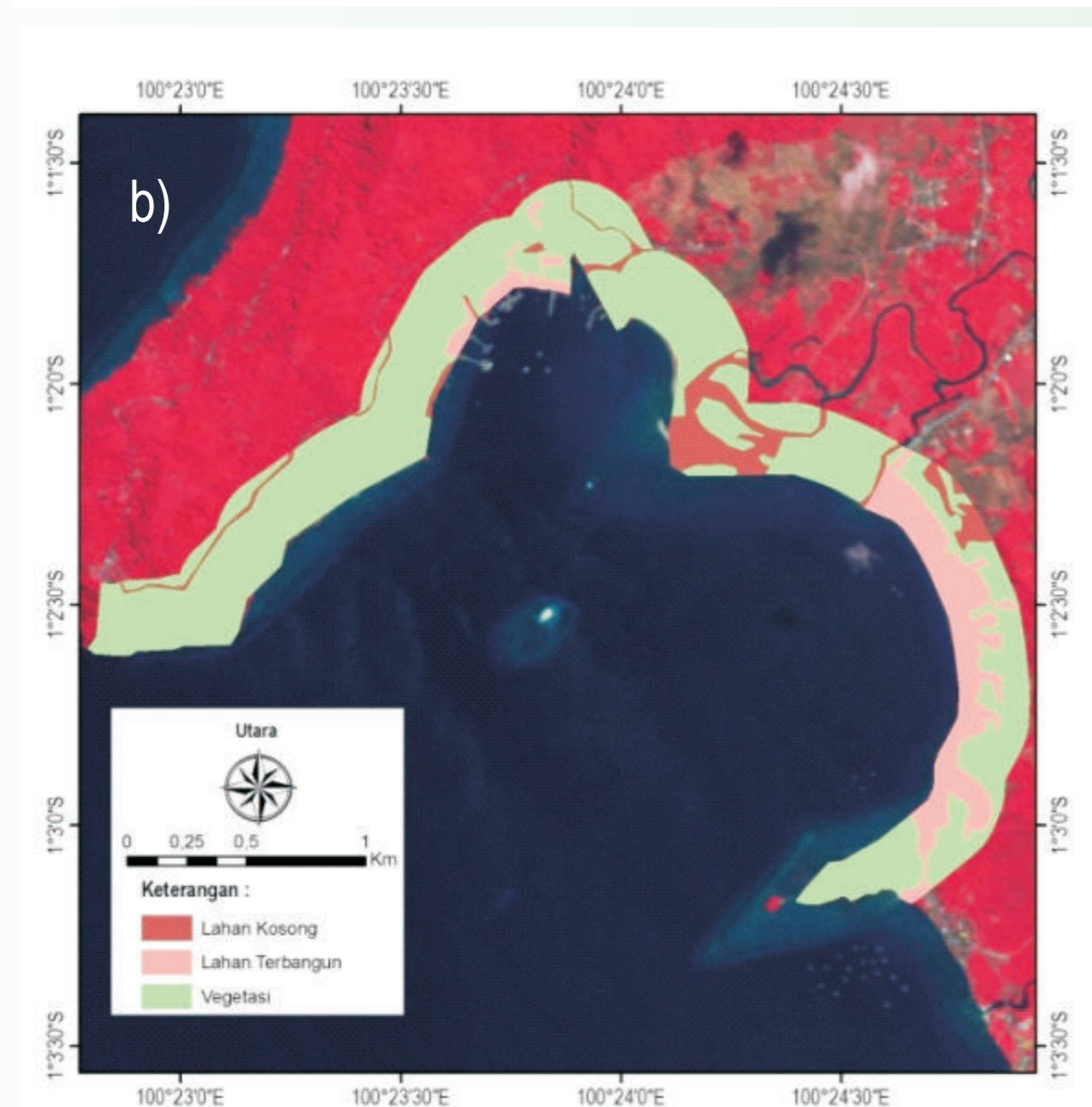
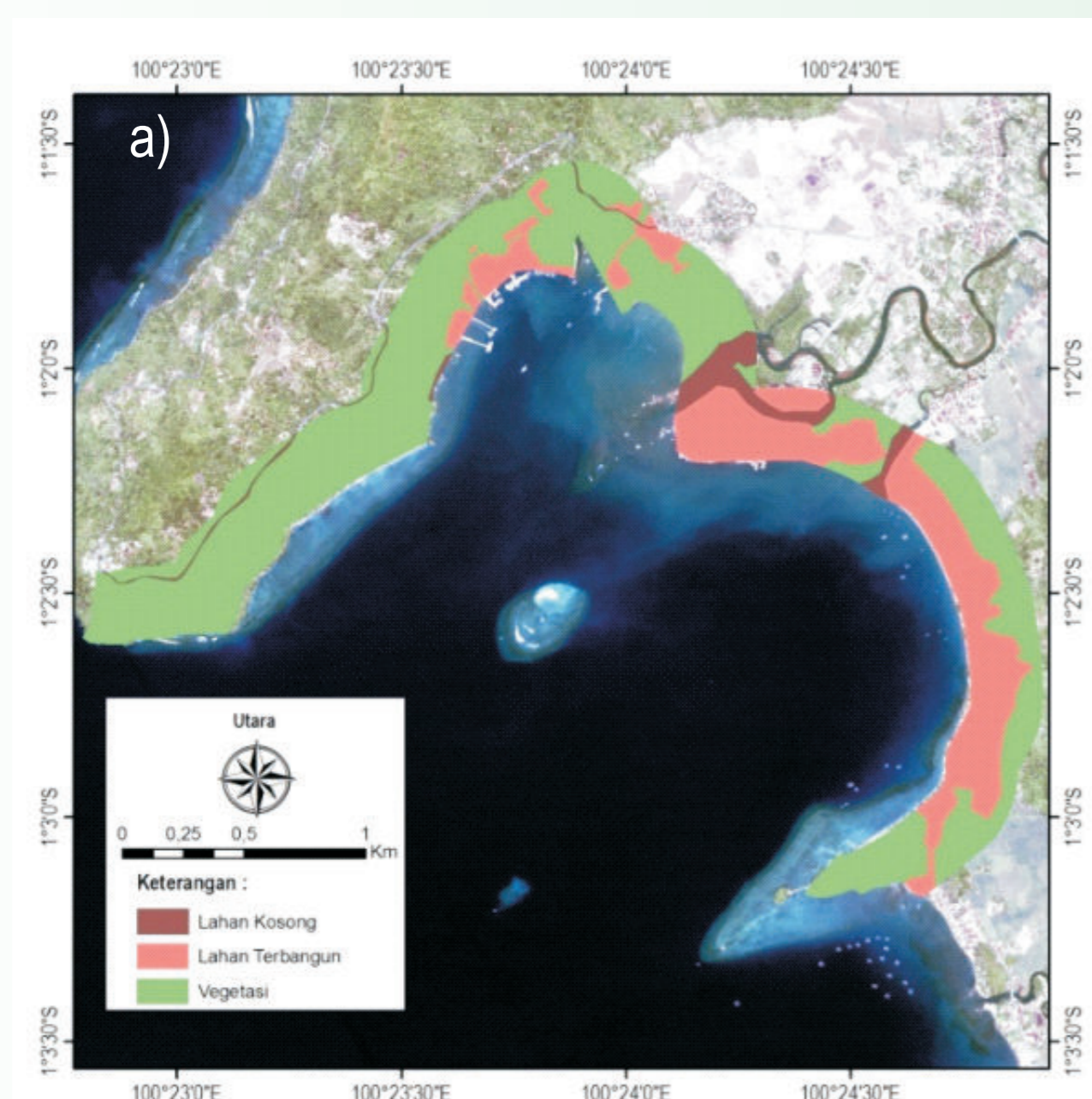
Pusat Penelitian dan Pengembangan Sumber Daya Laut dan Pesisir

Jl. Pasir Putih I, Ancol Timur, Jakarta

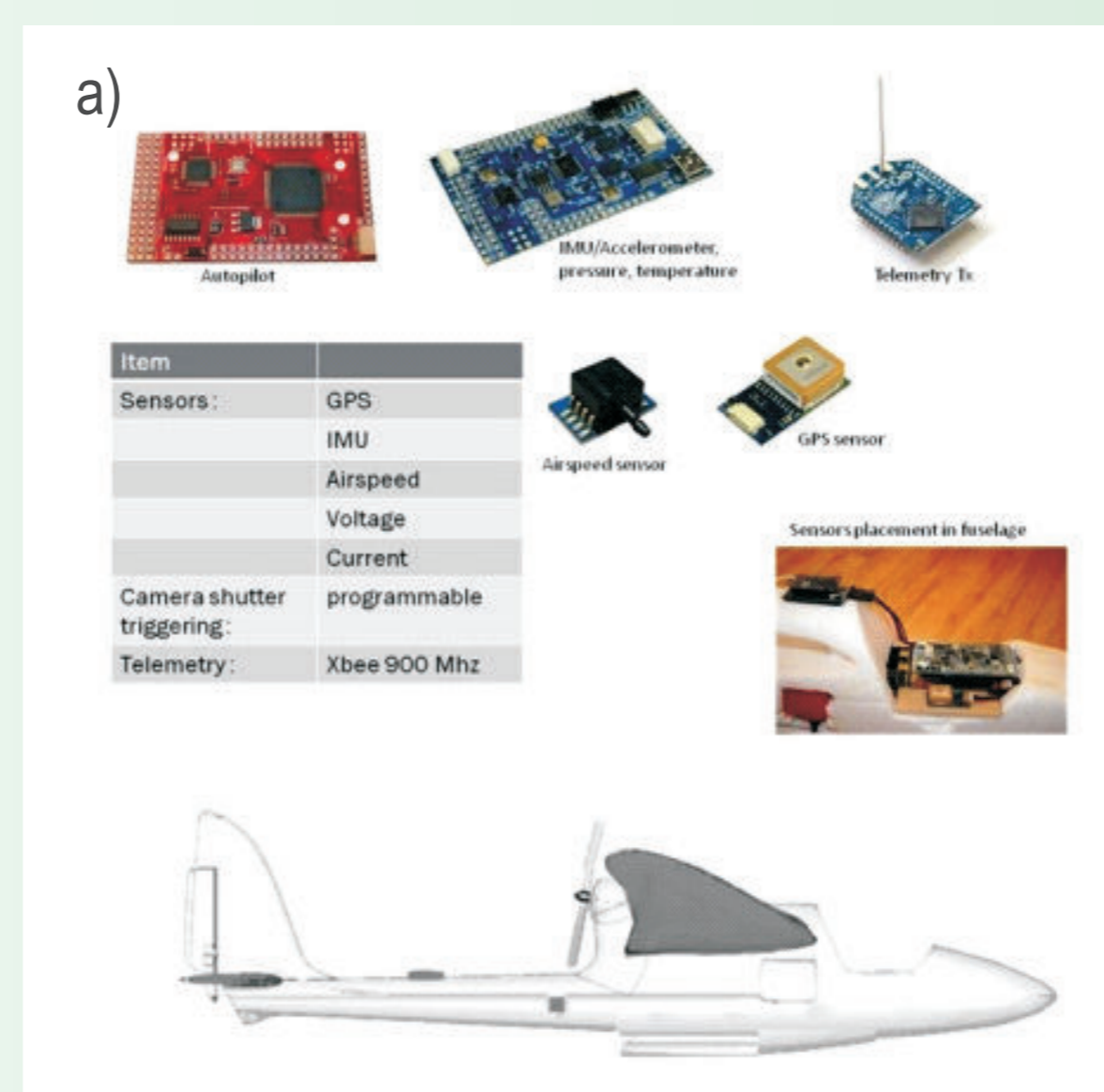
email: m.ramdhan@kkp.go.id

Abstrak

Kawasan Bungus Teluk Kabung merupakan pantai teluk, stabil, disusun oleh batuan vulkanik membentuk bentang alam perbukitan dan pantai terjal. Di kawasan ini sedimentasi terjadi akibat dampak perubahan rona lingkungan di kawasan hulu yang membawa sedimen ke perairan. Vegetasi dengan luasan moderat terdapat di kawasan ini, terumbu karang masih dijumpai dengan kondisi 50% rusak akibat aktivitas manusia di sekitar teluk. Makalah ini akan menyajikan perubahan tutupan lahan yang terjadi di area sempadan pantai Teluk Bungus dengan menggunakan citra satelit IKONOS tahun 2006 dan SPOT tahun 2011. Metode penginderaan jauh lain seperti Pemotretan udara dengan pesawat tanpa awak (UAV), dan pemantauan melalui video diharapkan dapat memberi data berkualitas baik bagi pemantauan wilayah pesisir yang dinamis di teluk Bungus.



Gambar 1. Peta wilayah Teluk Bungus, sumber: Peta RBI Bakosurtanal skala 1:10.000, tahun 2008. Sistem koordinat geografik, Datum WGS-84



Gambar 2. Peta Tutupan Lahan Kawasan Teluk Bungus. a) Citra IKONOS tahun 2006; b) Citra SPOT tahun 2011

Gambar 3. Teknologi Penginderaan Jauh untuk pengamatan Wilayah Teluk Bungus. a) Foto Udara menggunakan pesawat tanpa Pesawat (UAV); b) Monitoring menggunakan Video